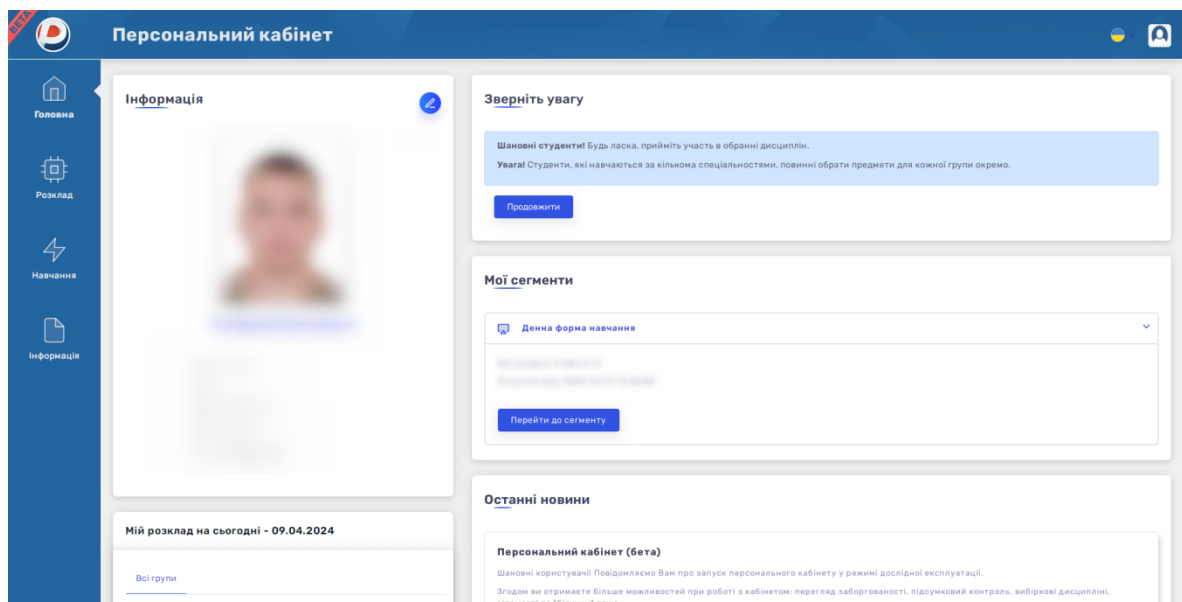


**Крок 1.** Перейти в **ПЕРСОНАЛЬНИЙ КАБІNET** для вибору вибіркових дисциплін. Для авторизації використовуйте **логін/пароль** для системи Moodle.

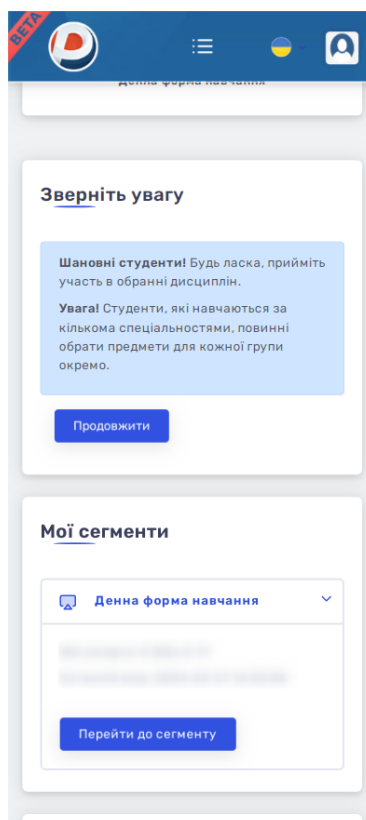
Посилання до персонального кабінету [cabinet.puet.edu.ua](http://cabinet.puet.edu.ua)

**Крок 2.** У блоці «Зверніть увагу» натиснути кнопку «Продовжити». Вибіркові дисципліни слід обирати для усіх освітніх програм, на яких Ви навчаєтесь!

З комп'ютера:



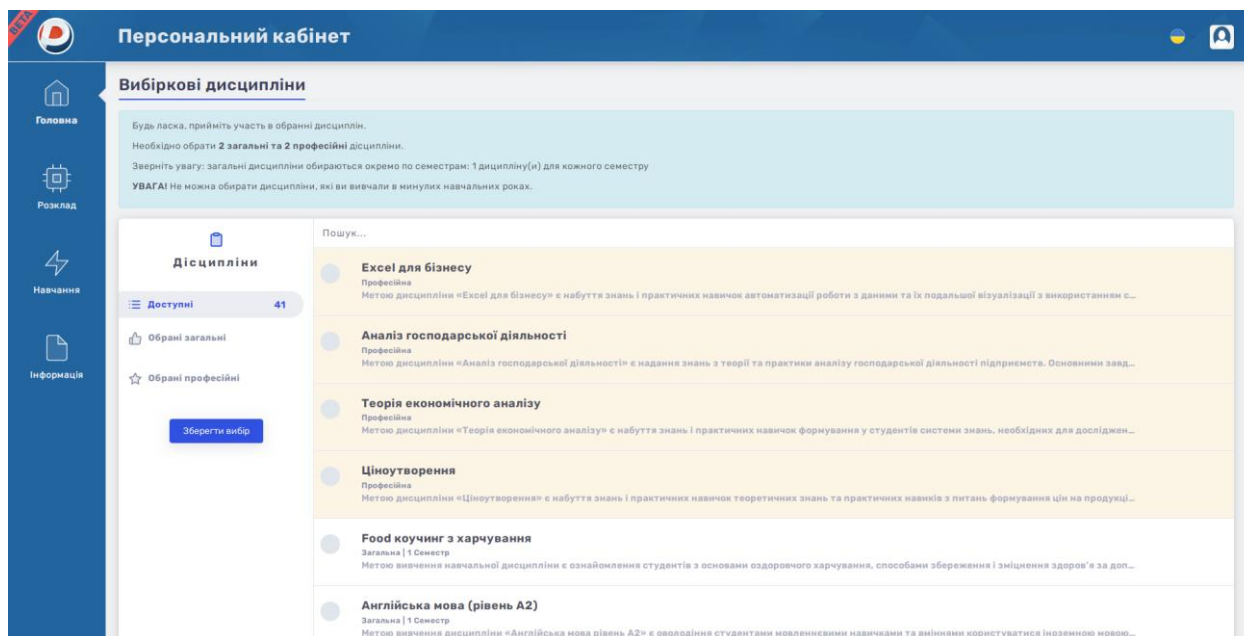
З телефону:



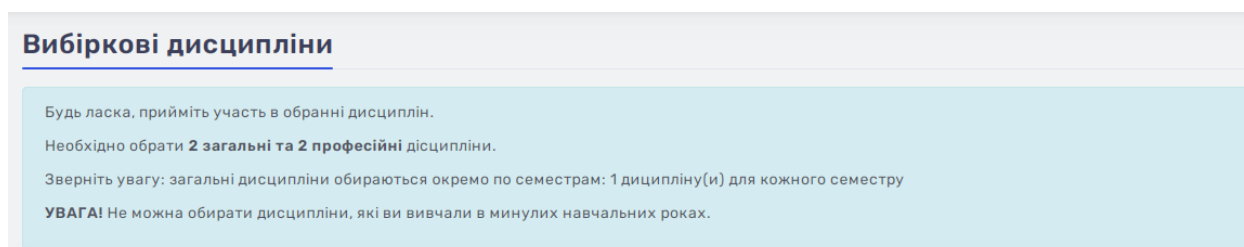
### Крок 3. Здійснити вибір дисциплін на наступний навчальний рік, поставивши «галочку» навпроти обраних дисциплін та натиснути «Зберегти вибір»

На сторінці вибору можна ознайомитися з:

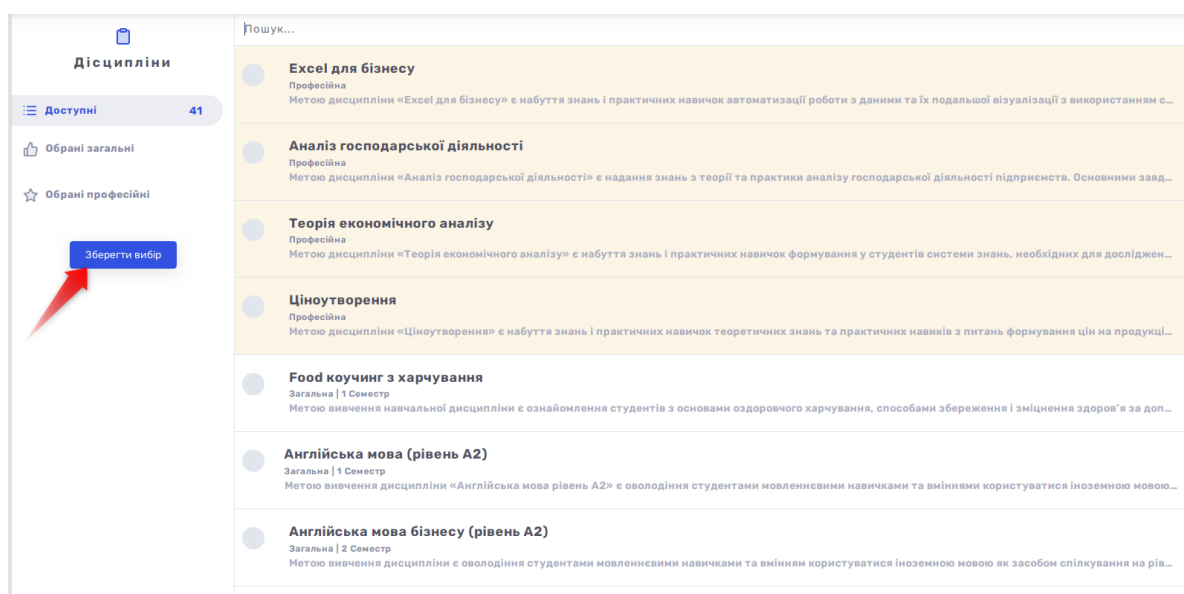
- 1) кількістю дисциплін для вибору;
- 2) переглянути основну інформацію по дисциплінам.



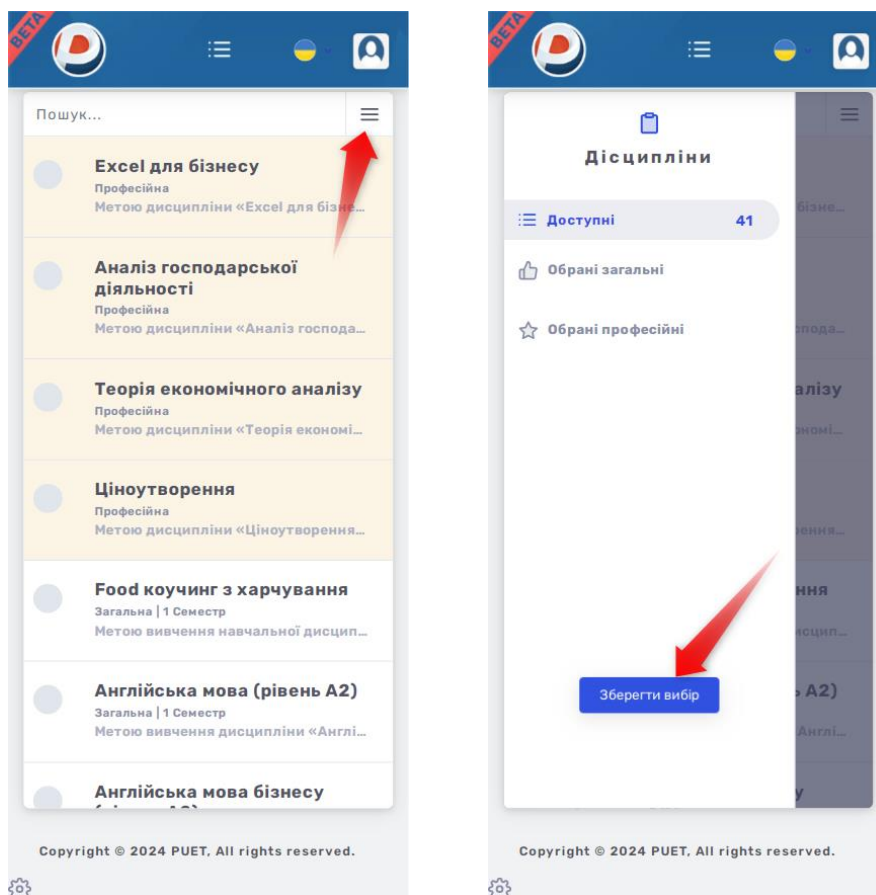
При виборі дисциплін обов'язково звертайте увагу на поставлені вимоги.



Збереження вибору з комп'ютера:



Збереження вибору з телефону:



Після збереження обраних дисциплін можна переглянути свій вибір або його змінити.

**Внесення змін допускається до закриття голосування.** Для цього достатньо переобрати дисципліну та підтвердити новий вибір, натиснувши кнопку «Зберегти вибір». Після завершення терміну вибору, зміни дисциплін в особистому кабінеті не допускаються.

**Увага!** При виникненні помилки або запитань при виборі необхідно:

- Звірити кількість обраних дисциплін з поставленими вимогами.
- Звернутися в технічну підтримку сайту - пошта [elarning.puet@gmail.com](mailto:elarning.puet@gmail.com), телефон [\(099\) 740-56-88](tel:(099)740-56-88) (доступний Viber, Telegram).