

ГРОМАДСЬКА ОРГАНІЗАЦІЯ «СХІДНО-ЄВРОПЕЙСЬКА АКАДЕМІЯ НАУК»

ЕКСПЕРТНА РАДА З ОБСТЕЖЕННЯ ОБ'ЄКТІВ БУДІВНИЦТВА

Замовник: Вищий навчальний заклад Укоопспілки «Полтавський університет економіки і торгівлі»

ВИСНОВОК

про стан існуючого пандусу для переміщення осіб з інвалідністю та інших мало мобільних груп населення

2018

Висновок про стан існуючого пандусу для переміщення осіб з інвалідністю та інших мало мобільних груп населення, який розташований в будівлі Вищого навчального закладу Укоопспілки «Полтавський університет економіки і торгівлі» за адресою: м. Полтава, вул. Ковалю, 3, виконав Северин Олексій Анатолійович, Голова Громадської організації «Східно-Європейська Академія наук».

Проведені основні роботи:

- технічне обстеження існуючого пандусу для переміщення осіб з інвалідністю та інших мало мобільних груп населення;
- фіксація дефектів існуючого пандусу;
- оцінка технічного стану;
- рекомендації про усунення дефектів і відхилень від норм.

Будівля навчального корпусу Полтавського університету економіки і торгівлі експлуатується з 26.12.1974 року. Пандус для переміщення осіб з інвалідністю встановлений у 1996 році. Будівництво пандусу виконувалося господарським способом і встановлений на головних сходах в будівлю.

Пандус виконаний з металу, ширина пандусу 1000 мм, що відповідає вимогам п.2.5.6 ВСН 62-91, який діяв на момент побудови пандуса.

Розміри пандусу: ширина 1000 мм, довжина 2900 мм.

Пандус має одне огороження - справа, зі сторони входу на сходи з улаштуванням поручня на висоті 950 мм. Зі сторони сходів 2 бортики.

на сходах, огороження - метал, борттик -- металевий квадрат. Поручні металеві.

Існуючий пандус має тільки одне огороження, що не відповідає вимогам п.6.2.6 ДБН В.2.2-17:2006 «Будинки і споруди. Доступність будинків і споруд для маломобільних груп населення»

ДБН В.2.2-17:2006 «Будинки і споруди. Доступність будинків і споруд для маломобільних груп населення» є основоположними нормами, які набули чинності з 01.05.2007 і введені на заміну ВСН 62-91 «Проектирование среды жизнедеятельности с учетом потребностей инвалидов и маломобильных групп населения».

На підставі проведеного огляду і вимірів існуючого пандусу для переміщення осіб з інвалідністю та інших мало мобільних груп населення, який розташований в будівлі Полтавського університету економіки і торгівлі за адресою вул. Ковалю, 3 встановлено, що існуючий пандус має недоліки.

Для доведення існуючого пандусу до задовільного стану необхідно виконати наступні роботи:

1. Улаштувати огороження пандусу з обох боків зі встановленням рівного огороження з поручнями на висоті 700 мм та 900 мм у відповідності вимог п.6.2.6 ДБН В.2.2-17:2006 «Будинки і споруди. Доступність будинків і споруд для маломобільних груп населення». При цьому огороження необхідно встановити таким чином, щоб ширина прохідної зони була не менше 900 мм.

2. У зв'язку з тим, що навколо будівлі університету прохідна територія (виконати пандус довжиною (при ухилі пандуса 8%) чи (при ухилі пандуса 5%) неможливо, рекомендую встановити кнопку виклику на стіні будівлі у підніжжя пандусу.

При натисканні такої кнопки людина у візку отримає необхідну допомогу:

до неї спускається черговий, який працює цілодобово на прохідній, допомагає піднятися та проїхати в будівлю. Кнопка виклику встановлюється на зручній для них відстані від землі. Таким чином, забезпечується доступ до неї людям на інвалідному візку.

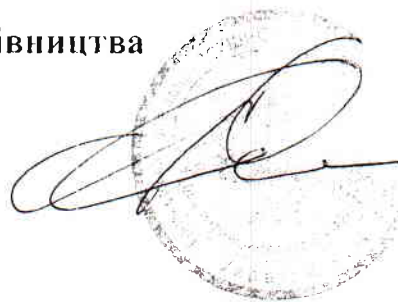
Кнопку виклику необхідно встановлювати згідно меж досяжності для людини в інвалідному візку на висоті не більше 1.1 м і не менше 0,85 м від підлоги і на відстані не менше 0,4 м від бокової стіни приміщення чи вертикальної площини у відповідності вимог п.6.5.8 ДБН В.2.2-17:2006.

Система виклику при установці в будівлі комплектується надійно гідроізоляцією для виключення можливих ударів струму в сирих погодних умовах. Сигнал всередині будівлі, який подається при натисканні на кнопку виклику, завжди стає непомітним для відповідальної особи, так як він може бути звуковим, так і світловим.

У зв'язку з тим, що ширина інвалідної коляски з колесами становить не більше 700 мм і розміри проходів людей з фізичними вадами становлять 750-800 мм ширину існуючого пандусу залишаємо 900 мм (ширина самого металевого полотна з урахуванням бортиків).

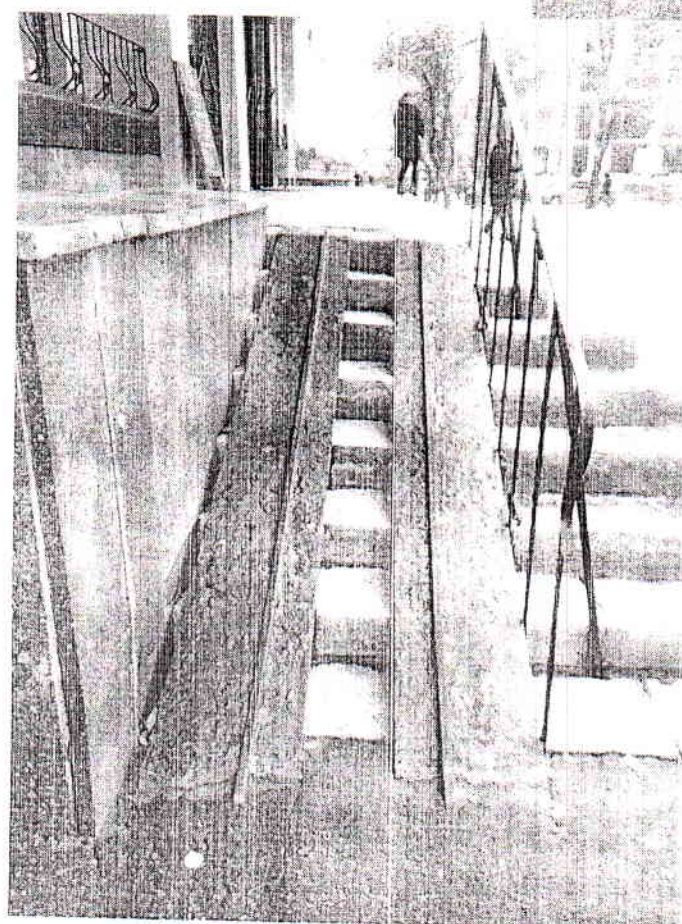
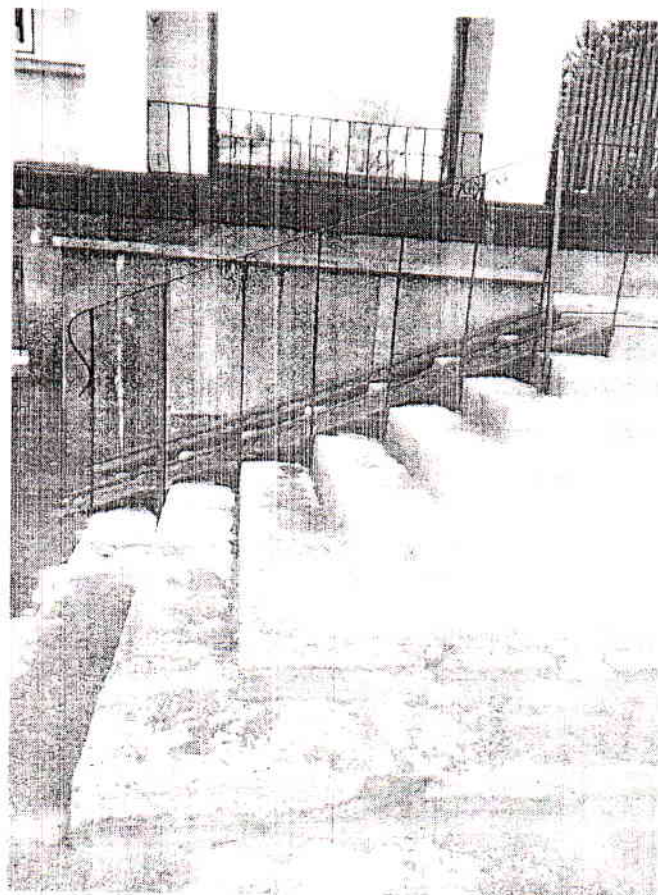
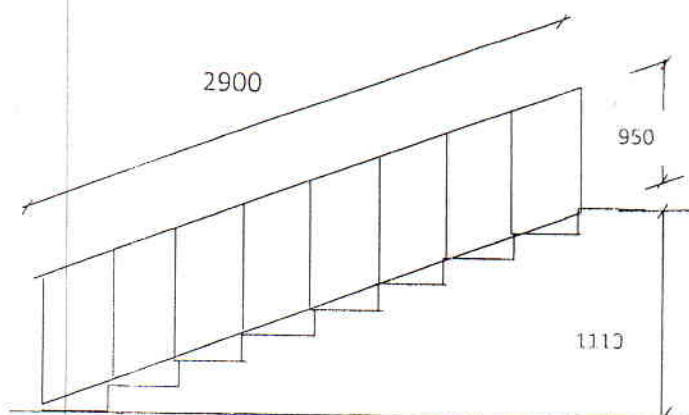
3. Експлуатація існуючого пандусу, улаштованого на сходах головного входу в будівлю в цілому, надійна і безпечна при умові виконання вище перерахованих заходів.

**Голова Експертної ради
з обстеження об'єктів будівництва
Громадської організації
«Східно-Європейська
Академія наук»**



О.А. Северин

Вищий навчальний заклад Укоопспілки «Полтавський університет економіки і торгівлі»
м. Полтава, вул. Ковалю, 3. Ганок входу в будівлю





Кооперація: взаємодопомога, демократія та мир!

**ВИЩИЙ НАВЧАЛЬНИЙ ЗАКЛАД УКООПСПІЛКИ
«ПОЛТАВСЬКИЙ УНІВЕРСИТЕТ ЕКОНОМІКИ І ТОРГІВЛІ»**

36014, м. Полтава, вул. Ковалю, 3

р/р 26004060473065 в Полтавському головному регіональному Управлінні ПАТ КБ «Приватбанк» м. Полтава, МФО 331401, код 01597997
тел. (0532) 50-91-70, факс (0532) 50-02-22, e-mail: cap@ucsu.org.ua

№ 05-28/561 від « 23 » 11 2018 р.

на № _____

Довідка

Відповідно до висновку обстеження існуючого пандусу для переміщення осіб з інвалідністю та інших маломобільних груп населення, розташованого в будівлі навчального корпусу Полтавського університету економіки і торгівлі за адресою: м.Полтава, вул.Ковалю,3 розробляється проектно-кошторисна документація, потім виконуватиметься реконструкція існуючого пандуса в I кварталі 2019 року. Підрядник визначений і в січні 2019 року, після затвердження кошторису, буде заключений договір на виконання робіт по улаштуванню пандуса, який в повній мірі відповідатиме ДБН В.2.2-17:2006 «Будинки і споруди. Доступність будинків і споруд для маломобільних груп населення».

Ректор

О.О.Нестуля

Головний бухгалтер

С.М.Зінчик